

Dessin de bâtiment

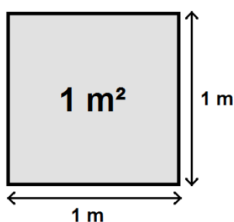


Bienvenue dans l'exploration du programme de Dessin de bâtiment.

En tant que dessinateurs en bâtiment, nous devons produire des plans résidentiels ou commerciaux, d'architecture, de structure ou de mécanique du bâtiment sur divers logiciels de dessin 2D et 3D.

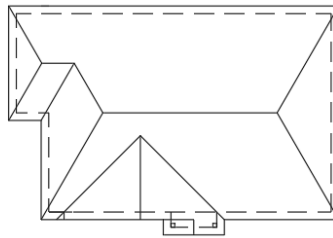


Dans le cadre de la formation, nos élèves apprennent à faire du relevé, c'est-à-dire prendre des mesures au chantier et les transmettre sous forme de croquis à un collègue pour l'exécution des plans.

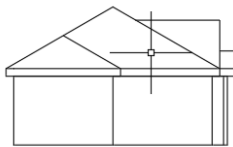


DÉFI DES RECRUES

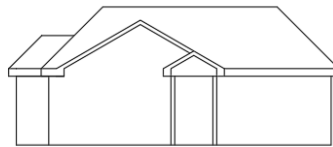
Ils doivent avoir ou développer une bonne perception spatiale, afin de réaliser des plans en vue de dessus, en élévation et en profil. La perception spatiale c'est la capacité à évaluer la position des objets dans l'espace.



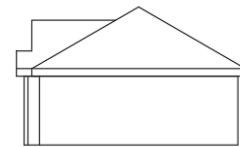
PLAN



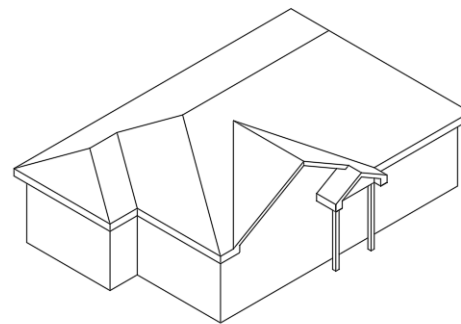
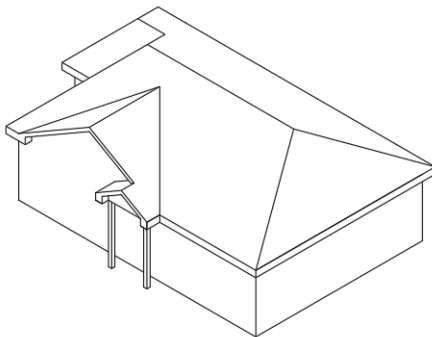
PROFIL GAUCHE



ÉLEVATION



PROFIL DROIT



VUES 3D

Ils doivent avoir un bon esprit d'équipe, car ils doivent travailler en collaboration avec d'autres dessinateurs, des architectes et des ingénieurs, au cours de l'avancement des projets.



DÉFI DES RECRUES

Je vous lance un défi qui vous permettra d'explorer deux de ces éléments : le plan résidentiel et la perception spatiale.

Voici comment se déroulera votre défi :

Vous aurez 2 activités à compléter.

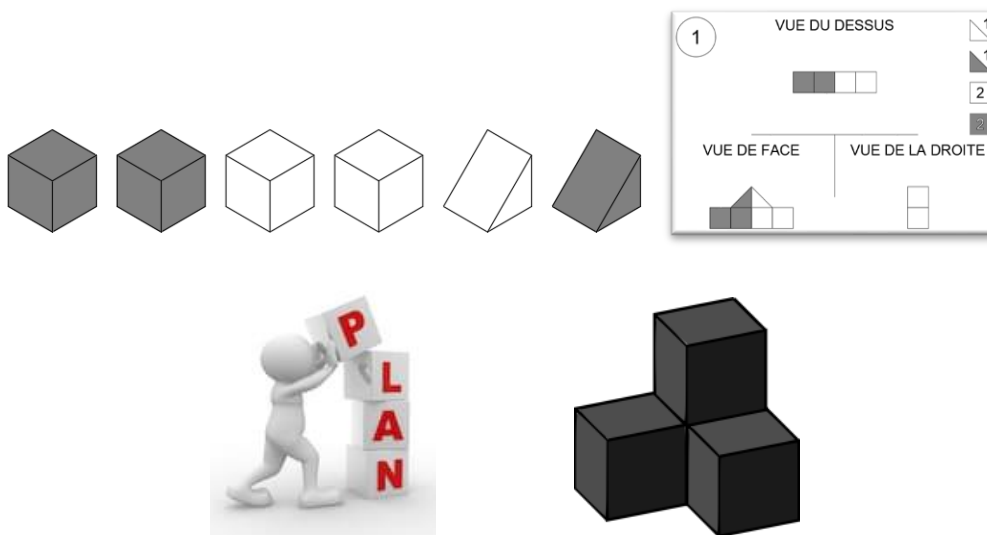
La première est d'identifier et de positionner les éléments manquants sur un plan de maison (voir les consignes sur le plan de maison).



La deuxième est de construire en 3D, à l'aide de cubes et de triangles, la forme représentée en plan, élévation (vue de face) et profil (vue de droite).

Vous devez découper les cubes et les triangles afin de les fabriquer ou vous pouvez utiliser des blocs de construction ou des Legos si vous en avez.

Servez-vous la grille (vue de face et vue de droite) pour être sûr de bien monter vos structures correctement.



Bon défi! Amusez-vous bien!

